



ESTIMACIONES AGRÍCOLAS

Informe semanal al
10 de noviembre de 2016



ÍNDICE

- Temperaturas
- Precipitaciones
- Estado de las reservas hídricas
- Humedad y estado de los cultivos

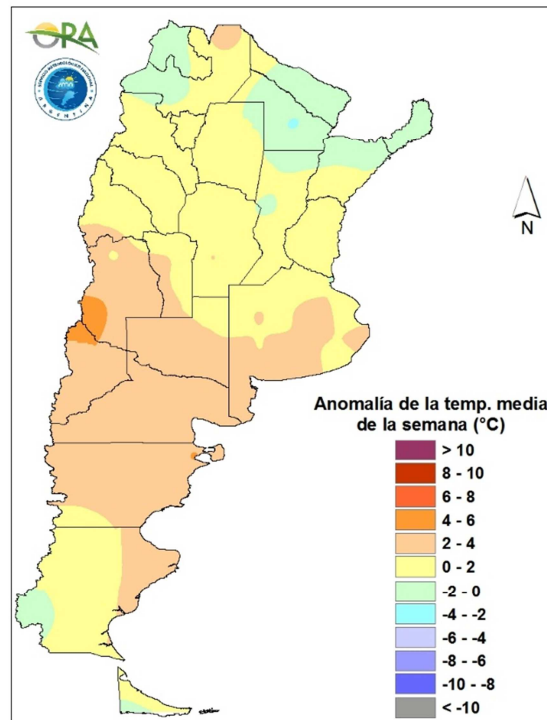


TEMPERATURAS



Ministerio de Agroindustria
Presidencia de la Nación

Se registraron temperaturas cercanas a la media en todo el centro y norte del país, al igual que en la zona de cuyo y el litoral. Las temperaturas fueron superiores a la media en la zona pampeana sur y sur de cuyo, particularmente en el sur de Mendoza, donde las máximas superaron los 35°C. También hubo anomalías positivas en la Patagonia, a excepción del sur de Santa Cruz y Ushuaia. Por otro lado, si bien en el noroeste las temperaturas máximas alcanzaron los 37/40°C, también se registraron mínimas iguales o inferiores a 0°, lo que provocó temperaturas medias cercanas e incluso algo inferiores a lo esperado para el mes de noviembre.



Anomalía de la temperatura media de la semana

Se intensificarán los vientos del sur sudoeste imponiendo una masa de aire frío que puede afectar con heladas los amaneceres del viernes y sábado en los corredores serranos de Buenos Aires. Este evento encuentra en estado vulnerable a los dos cultivos principales de la fina, trigo y cebada, que ya sufrieron heladas el viernes 28 de octubre. Esta condición térmica queda básicamente restringida a las zonas habitualmente más frías de Buenos Aires y que por lo general reciben las últimas heladas: Azul, Tandil, Chillar, Benito Juárez, Coronel Suárez y Pigué. Las temperaturas máximas encuentran facilidades para alcanzar valores normales, por lo cual más allá de un par de amaneceres frescos en la franja central del país, se esperan temperaturas normales, con ambiente confortable para el resto de la semana.

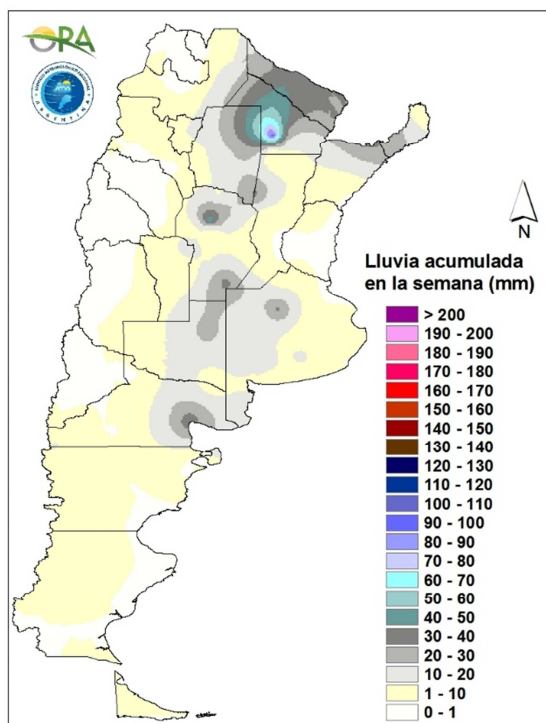


PRECIPITACIONES



Ministerio de Agroindustria
Presidencia de la Nación

Las precipitaciones de los últimos siete días fueron escasas y se concentraron principalmente en las provincias de Chaco, Formosa y el norte de Santiago del Estero, donde el acumulado semanal osciló entre 40 y 80mm. También se registraron precipitaciones en Córdoba los días lunes y martes, con acumulados de hasta 50mm en la capital y sus cercanías y de 30mm en la zona de Laboulaye.

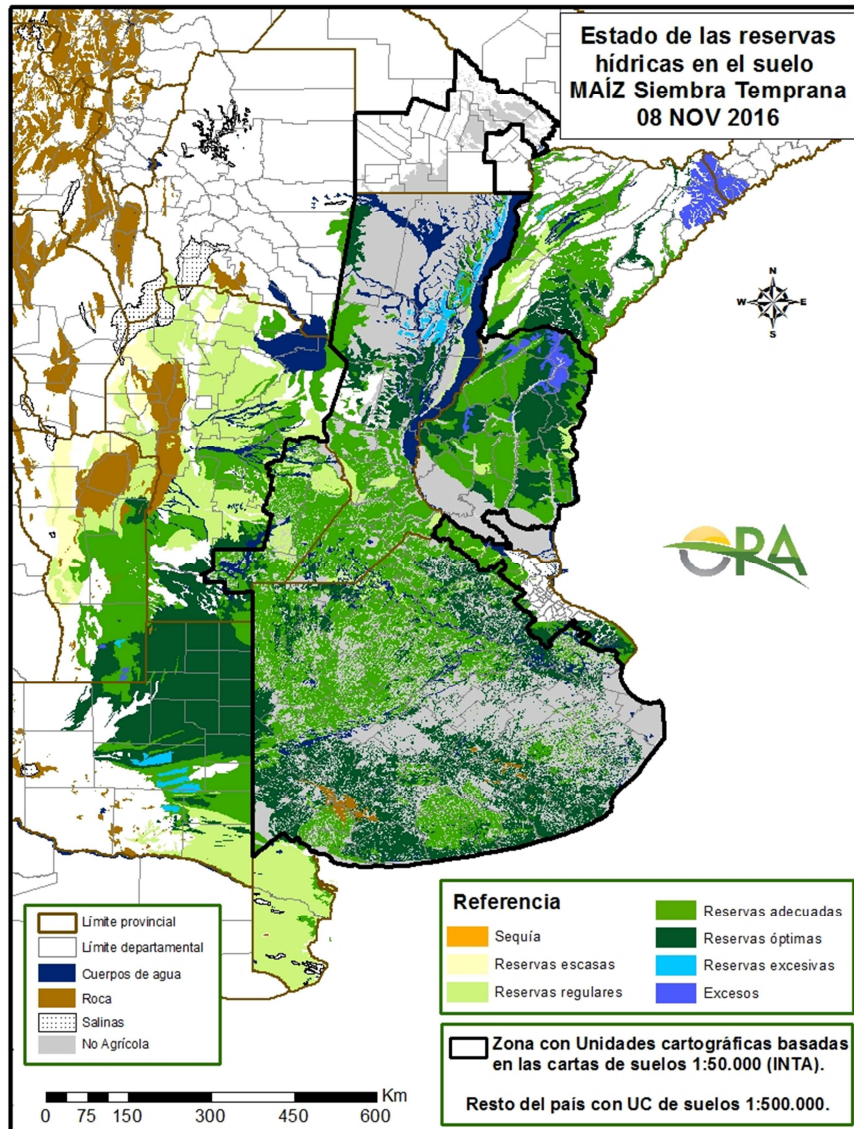


Precipitaciones acumuladas en la semana

Las condiciones del tiempo se vuelven inestables el día domingo. Gran parte de la zona núcleo recibirá precipitaciones de variada intensidad, con promedios areales superiores a los 20mm en el centro sur de Córdoba, sur de Santa Fe y de Entre Ríos, disminuyendo los aportes pluviales sobre el norte de Buenos Aires y La Pampa. El lunes habrá un desplazamiento de las precipitaciones hacia el norte de la región pampeana, Santiago del Estero y buena parte del Chaco, con lluvias más dispersas en las áreas agrícolas del noroeste argentino. Desde el lunes las lluvias se alejan progresivamente de la región pampeana, sin que se perfilen nuevos eventos hasta avanzada la próxima semana. No están previstos acumulados importantes para las áreas inundadas, sin embargo, es muy probable que vuelva a llover sobre la zona durante el domingo.



El estado hídrico de las reservas simuladas para maíz muestra una mejoría importante en toda la región afectada por excesos hídricos la semana anterior. Esto se debe a que las precipitaciones de esta semana han sido escasas y se han registrado principalmente en Chaco, Formosa y norte de Santiago del Estero, en tanto que las temperaturas de la época y el consumo hídrico de este cultivo ayudan a disminuir las reservas, que ya se encuentran en condiciones entre óptimas y adecuadas.



Mapa de reservas hídricas hecho a partir de datos meteorológicos del SMN y del INTA e información de suelos del INTA.



AVANCE DE LA SIEMBRA DE ARROZ

CAMPAÑA: 2016/2017 (*)

DELEGACION	TIPO	AREA A SEMBRAR Ha	06/10 %	13/10 %	20/10 %	27/10 %	03/11 %	10/11 %	AREA SEMBRADA Ha
CORRIENTES	LA	5.470					30	35	1.915
	LF	85.600	20	35	40	50	70	72	61.632
	M								-
T. CORRIENTES		91.070	19	33	38	47	68	70	63.547
CHACO	LA								-
	LF	6.000						20	1.200
	M								-
T. CHACO		6.000	-	-	-	-	-	20	1.200
PARANA	LA	3.000					40	40	1.200
	LF	29.800	28	57	58	78	88	88	26.224
	M								-
T. PARANA		32.800	25	51	53	71	84	84	27.424
R. DEL TALA	LA	4.500	7	19	36	36	50	50	2.250
	LF	34.000	15	31	34	34	49	50	17.000
	M								-
T. R. DEL TALA		38.500	14	29	34	34	49	50	19.250
T. ENTRE RIOS		71.300	19	39	43	51	65	65	46.674
FORMOSA	LA								-
	LF	8.300						15	1.245
	M	-							-
T. FORMOSA		8.300	-	-	-	-	-	15	1.245
AVELLANEDA	LA	1.000	35	60	70	75	78	100	1.000
	LF	18.000	40	55	65	70	75	80	14.400
	M								-
T. AVELLANEDA		19.000	40	55	65	70	75	81	15.400
RAFAELA	LA	150						100	150
	LF	13.100	50	55	60	65	80	95	12.445
	M								-
T. RAFAELA		13.250	49	54	59	64	79	95	12.595
T. SANTA FE		32.250	44	55	63	68	77	87	27.995
TOTAL PAIS	LA	14.120	5	10	16	17	42	46	6.515
	LF	194.800	23	38	42	51	65	69	134.146
	M	-	-	-	-	-	-	-	-
TOTAL PAIS	16/17	208.920	21	36	41	48	63	67	140.661
	15/16	214.570	43	62	72	81	84	88	

(*) Cifras Provisorias

Las AREAS están expresadas en hectáreas.

ESTIMACIONES AGRICOLAS

Ministerio de AGROINDUSTRIA



AVANCE DE LA SIEMBRA DE GIRASOL

CAMPAÑA: 2016/2017 (*)

DELEGACION		AREA A SEMBRAR Has	06/10 %	13/10 %	20/10 %	27/10 %	03/11 %	10/11 %	AREA SEMBRADA Has
Bahía Blanca		3.500	-	-	-	-	-	28	980
Bolívar		40.000	-	27	47	48	80	83	33.200
Bragado		7.400	47	50	50	50	55	90	6.660
Gral. Madariaga		70.000	-	-	-	-	72	77	53.900
Junín		2.000	-	-	-	-	20	20	400
La Plata		4.800	-	-	-	12	45	50	2.400
Lincoln		10.800	-	12	13	14	24	34	3.670
Pehuajó		100.000	-	12	12	12	38	81	81.000
Pergamino		250	-	-	-	-	100	100	250
Pigüé		72.000	-	-	-	-	5	35	25.200
Salliqueló		170.000	6	10	12	13	37	67	113.900
Tandil		182.000	-	-	-	51	64	77	140.140
T.Arroyos		135.600	-	3	8	43	57	76	103.060
25 de Mayo		15.500	-	-	-	30	51	100	15.500
BUENOS AIRES	16/17	813.850	2	6	8	26	49	71	580.260
	15/16	745.540	0	1	5	11	29	55	
Laboulaye		7.000	-	-	-	5	10	10	700
M. Juárez		1.400	-	-	100	100	100	100	1.400
Río Cuarto		3.270	-	57	57	100	100	100	3.270
S. Francisco		2.000	-	-	100	100	100	100	2.000
Villa María		-	-	-	-	-	-	-	-
CORDOBA	16/17	13.670	0	14	38	51	54	54	7.370
	15/16	20.070	5	6	17	41	66	80	
Paraná		3.500	100	100	100	100	100	100	3.500
R. del Tala		545	53	82	100	100	100	100	550
ENTRE RIOS	16/17	4.045	94	98	100	100	100	100	4.050
	15/16	2.800	100	100	100	100	100	100	
General Pico		75.500	-	-	-	-	14	27	20.390
Santa Rosa		132.000	-	1	2	2	2	4	5.280
LA PAMPA	16/17	207.500	0	1	1	1	6	12	25.670
	15/16	230.000	0	0	0	11	16	38	
Avellaneda		120.000	100	100	100	100	100	100	120.000
C. de Gómez		11.000	72	75	93	95	100	100	11.000
Casilda		-	-	-	-	-	-	-	-
Rafaela		55.000	100	100	100	100	100	100	55.000
V. Tuerto		600	-	-	-	-	-	50	300
SANTA FE	16/17	186.600	98	98	99	99	100	100	186.300
	15/16	116.950	97	97	99	100	100	100	
CATAMARCA		-	-	-	-	-	-	-	-
CORRIENTES		-	-	-	-	-	-	-	-
Pcia. R. S. PEÑA (CHACO)		170.400	100	100	100	100	100	100	170.400
Charata (CHACO)		203.000	100	100	100	100	100	100	203.000
FORMOSA		2.500	100	100	100	100	100	100	2.500
JUJUY		-	-	-	-	-	-	-	-
MISIONES		-	-	-	-	-	-	-	-
SALTA		-	-	-	-	-	-	-	-
SAN LUIS		9.500	2	27	48	68	70	90	8.550
S. del ESTERO		-	-	-	-	-	-	-	-
Quimilí (S. del ESTERO)		6.500	100	100	100	100	100	100	6.500
TUCUMAN		-	-	-	-	-	-	-	-
TOTAL PAIS	16/17	1.617.565	36	39	40	50	62	74	1.194.600
	15/16	1.435.147	22	22	25	31	43	63	-

(*) Cifras Provisorias

Las AREAS están expresadas en hectáreas.

ESTIMACIONES AGRICOLAS

Ministerio de Agroindustria



AVANCE DE LA SIEMBRA DE MAIZ

CAMPAÑA: 2016/2017 (*)

DELEGACION		AREA A SEMBRAR Ha	06/10 %	13/10 %	20/10 %	27/10 %	03/11 %	10/11 %	AREA SEMBRADA Ha
Bahía Blanca		18.500	-	-	-	-	-	10	1.850
Bolívar		152.200	-	47	67	68	100	100	152.200
Bragado		113.700	59	63	63	63	70	75	85.280
General Madariaga		128.500	-	-	-	-	38	43	55.260
Junín		141.700	60	80	100	100	100	100	141.700
La Plata		30.000	-	10	12	15	17	25	7.500
Lincoln		223.800	-	4	5	6	13	25	55.950
Pehuajó		292.200	-	18	18	18	26	71	207.460
Pergamino		110.950	27	83	85	87	88	90	99.860
Pigüé		132.000	-	-	-	-	-	20	26.400
Salliqueló		150.000	7	10	11	12	24	44	66.000
Tandil		182.000	-	-	-	21	32	48	87.360
T.Arroyos		195.900	-	0	1	21	31	60	117.540
25 de Mayo		140.000	-	-	-	3	16	23	32.200
BUENOS AIRES	16/17	2.011.450	10	21	25	29	40	57	1.136.560
	15/16	1.807.218	18	27	37	47	59	69	
Laboulaye		380.000	20	30	30	20	38	43	163.400
M. Juárez		305.600	64	81	81	81	81	81	247.540
Río Cuarto		532.500	-	27	36	37	37	40	213.000
S. Francisco		549.000	-	-	6	10	10	13	71.370
Villa María		308.600	-	8	16	16	16	18	55.550
CORDOBA	16/17	2.075.700	13	25	31	30	33	36	750.860
	15/16	1.940.628	13	16	20	25	30	30	
Paraná		100.000	86	86	86	86	86	86	86.000
R. del Tala		170.000	77	77	77	77	77	77	130.900
ENTRE RIOS	16/17	270.000	80	80	80	80	80	80	216.900
	15/16	257.938	77	77	77	77	77	77	
General Pico		384.600	-	3	7	7	16	26	100.000
Santa Rosa		134.000	-	1	2	2	2	4	5.360
LA PAMPA	16/17	518.600	-	3	6	6	13	20	105.360
	15/16	631.915	-	-	-	26	26	37	
Avellaneda		83.000	19	20	20	24	24	24	19.950
C. de Gómez		195.000	58	60	69	69	69	69	134.550
Casilda		85.100	60	71	71	71	71	71	60.690
Rafaela		185.000	25	40	56	60	60	60	111.200
V. Tuerto		167.000	75	85	87	87	87	87	145.290
SANTA FE	16/17	715.100	49	57	64	66	66	66	471.680
	15/16	631.485	52	58	58	59	59	59	
CATAMARCA		9.500	-	-	-	-	-	-	-
CORRIENTES		13.000	-	-	-	-	-	-	-
CHACO (Pcia. R. S. Peña)		135.000	-	-	-	-	-	-	-
CHACO (Charata)		120.000	-	-	-	-	-	-	-
FORMOSA		24.000	-	-	-	-	-	-	-
JUJUY		5.244	-	-	-	-	-	-	-
MISIONES		23.500	-	-	-	-	-	-	-
SALTA		274.418	-	-	-	-	-	-	-
SAN LUIS		344.000	0	1	3	5	10	12	41.280
S. ESTERO (Sgo. Estero)		150.000	-	-	-	-	-	-	-
S. ESTERO (Quimilí)		531.000	-	-	-	-	-	-	-
TUCUMAN		65.000	-	-	-	-	-	-	-
TOTAL PAIS	16/17	7.285.512	14	22	25	27	31	37	2.722.640
	15/16	6.938.716	16	20	23	30	35	39	-

(*) Cifras Provisorias

Las AREAS están expresadas en hectáreas.

ESTIMACIONES AGRICOLAS

Ministerio de AGROINDUSTRIA



HUMEDAD Y ESTADO DE LOS CULTIVOS

Desde el 4/11/16 hasta el 10/11/16

PROVINCIA	DELEGACION	TRIGO (pan)									Humedad
		Estadio Fenológico (*)					Estado General				
		E	C	F	L	M	MB	B	R	M	
BUENOS AIRES	BAHIA BLANCA	-	-	27	73	-	-	100	-	-	A
	BOLIVAR	-	-	100	-	-	-	100	-	-	A
	BRAGADO	-	-	80	20	-	-	100	-	-	A
	GENERAL MADARIAGA	-	-	100	-	-	-	100	-	-	A
	JUNIN	-	-	-	100	-	-	100	-	-	A
	LA PLATA	-	-	100	-	-	70	30	-	-	A
	LINCOLN	-	-	26	74	-	-	82	18	-	E/A
	PEHUAJO	-	-	100	-	-	50	50	-	-	E/A
	PERGAMINO	-	-	-	100	-	-	100	-	-	A
	PIGÜE	-	-	100	-	-	-	100	-	-	A
	SALLIQUELO	-	-	-	100	-	-	100	-	-	A
	TANDIL	-	30	70	-	-	-	100	-	-	A
	TRES ARROYOS	-	20	80	-	-	-	-	-	-	A
25 DE MAYO	-	-	-	100	-	-	100	-	-	E	
CORDOBA	LABOULAYE	-	18	60	22	-	4	87	9	-	E/A
	MARCOS JUAREZ	-	-	-	100	-	12	83	5	-	A
	RIO CUARTO	-	-	-	100	-	-	99	1	-	A
	SAN FRANCISCO	-	-	-	53	47	58	39	2	-	A
	VILLA MARIA	-	-	15	85	-	-	100	-	-	A
ENTRE RIOS	PARANA	-	-	-	100	-	17	83	-	-	A
	ROSARIO DEL TALA	-	-	10	70	20	10	77	9	4	A/E
LA PAMPA	GENERAL PICO	-	-	100	-	-	-	100	-	-	E/A
	SANTA ROSA	-	57	43	-	-	40	60	-	-	E/A
SANTA FE	AVELLANEDA	-	-	-	-	100	-	82	18	-	A/E/R
	CASILDA	-	-	-	100	-	21	69	10	-	A/E
	CAÑADA de GOMEZ	-	-	-	90	10	30	33	20	10	A
	RAFAELA	-	-	-	60	40	-	85	15	-	A
	VENADO TUERTO	-	-	-	100	-	-	100	-	-	E/A
CATAMARCA	CATAMARCA	-	-	-	-	100	-	69	31	-	PS
CORRIENTES	CORRIENTES	-	-	-	-	-	-	-	-	-	-
CHACO	CHARATA	-	-	-	70	30	23	44	33	-	R/A
	Pcia. ROQUE SAENZ PEÑA	-	-	-	40	60	32	50	18	-	A/R
FORMOSA	FORMOSA	-	-	-	-	-	-	-	-	-	-
JUJUY	JUJUY	-	-	-	80	20	-	100	-	-	A
MISIONES	POSADAS	-	-	-	-	-	-	-	-	-	-
SALTA	SALTA	-	-	-	40	60	-	85	15	-	A/R
SAN LUIS	SAN LUIS	-	50	50	-	-	-	100	-	-	A
SANTIAGO DEL ESTERO	SANTIAGO DEL ESTERO	-	-	-	-	100	-	99	2	-	A/R
	QUIMILI	-	-	-	50	50	-	73	24	2	A/R
TUCUMAN	TUCUMAN	-	-	-	-	100	-	62	38	-	R/PS

Las cifras expresan porcentaje de la superficie del área sembrada.

Estado general: MB: Muy Bueno, B: Bueno, R: Regular, M:Malo.

Humedad: A: Adecuada, R: Regular, E: Exceso, I: Inundación, PS: Principio de Sequía, S: Sequía.

Estadio Fenológico: E: Emergencia; C:Crecimiento; F: Floración; L: Llenado; M: Madurez

(*) La sumatoria puede ser inferior a 100, correspondiendo la diferencia a siembras aún sin emerger.